

Jérémy Boutan
Antoine Setaire
David Montet

IUP NTIE 2

Projet UML - Java
Dossier d'analyse Transpyr

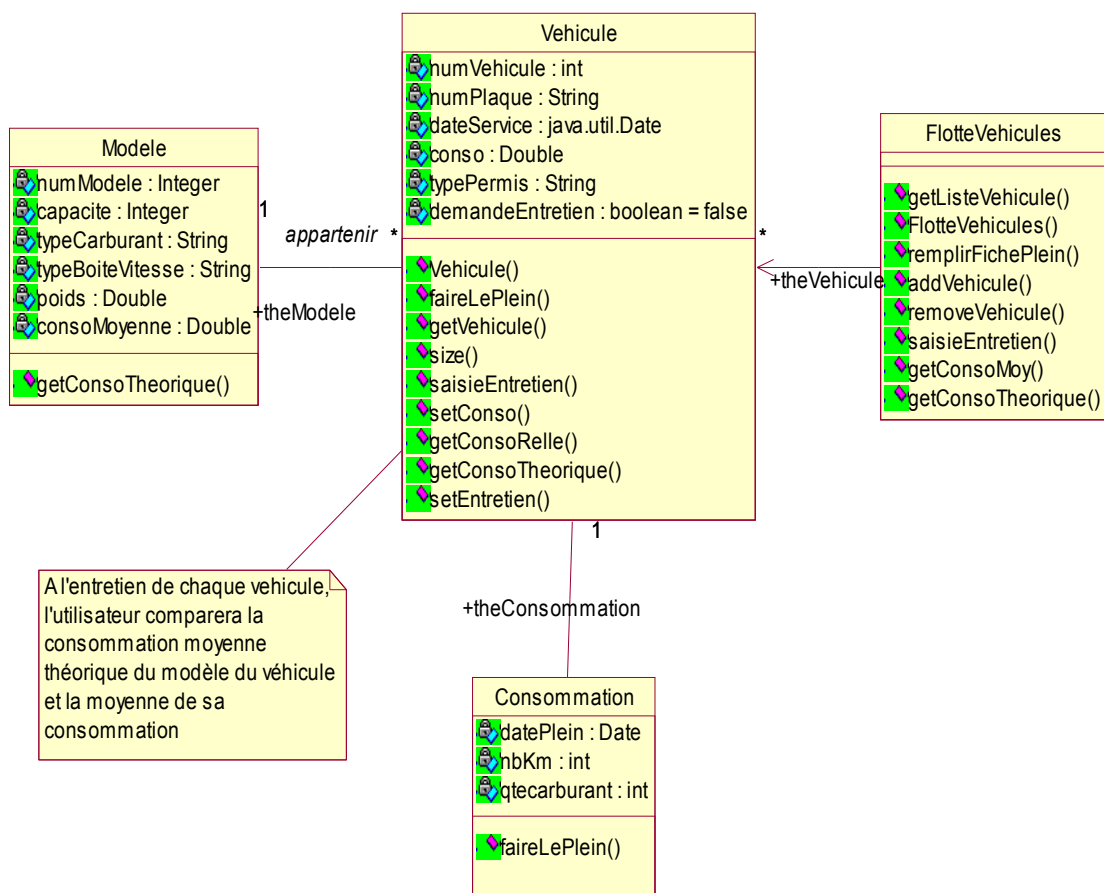
Table des matières

1.Diagramme de classe du domaine.....	3
2.Diagrammes de Séquence d'analyse détaillés.....	8
3.Organisation en packages.....	13
4.Maquette des IHM.....	14
5.Plan des incréments.....	16

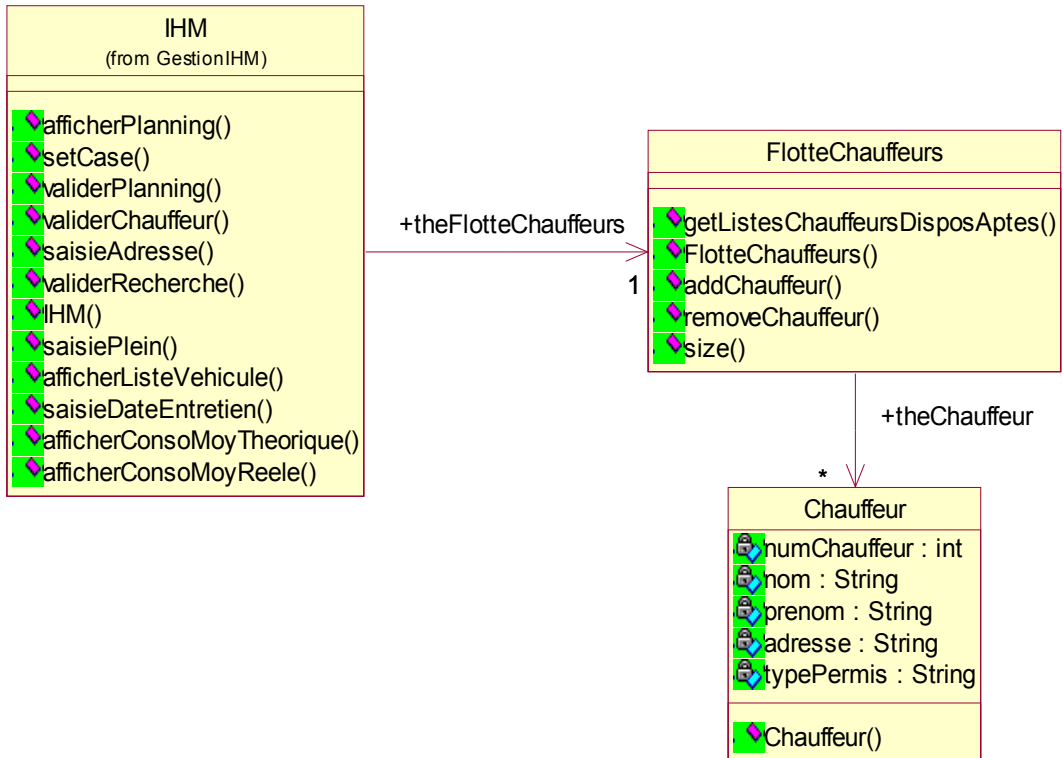
Ce dossier a pour but de présenter la phase d'analyse du logiciel

1. Diagramme de classe du domaine

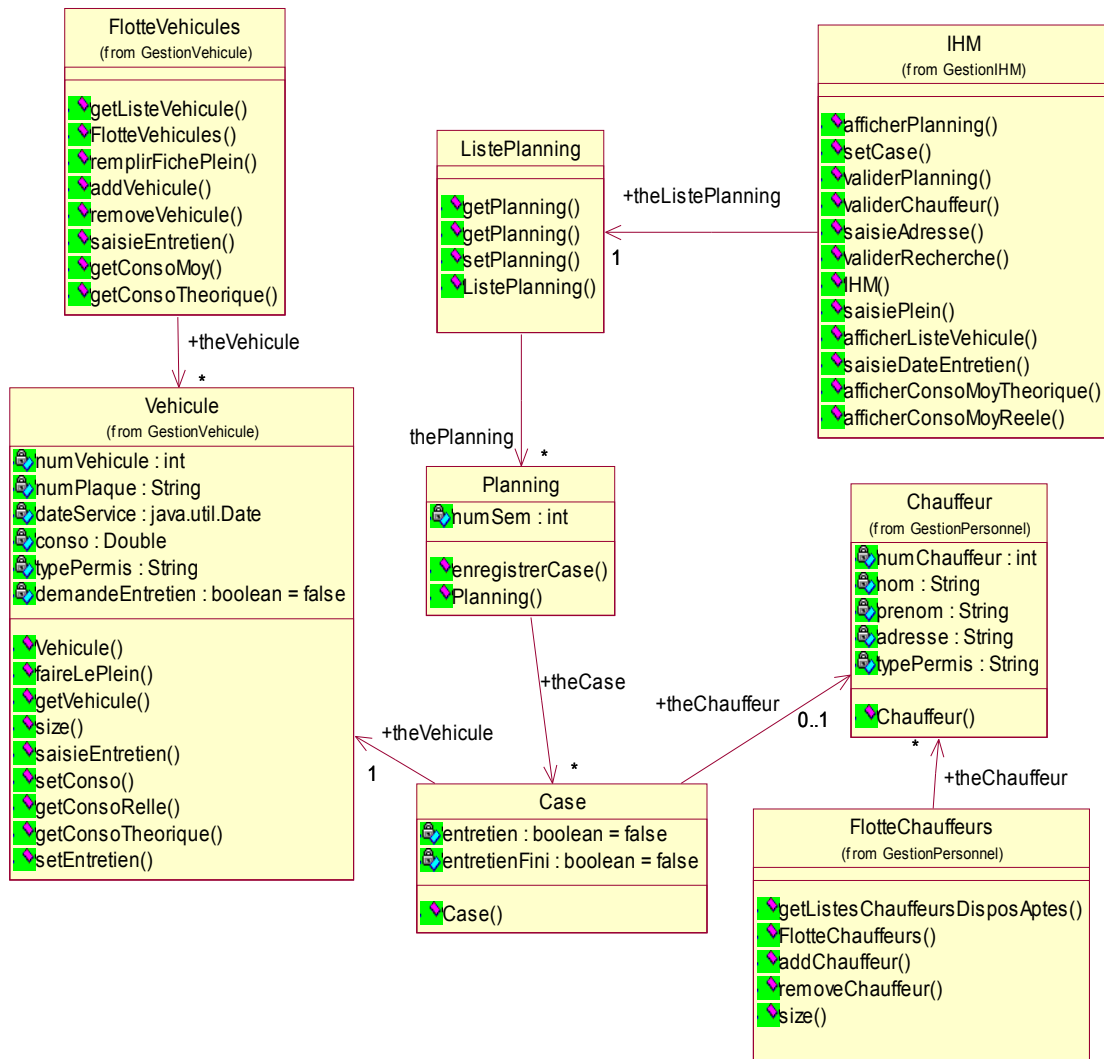
1.1 Gestion des véhicules



1.2 Gestion du personnel

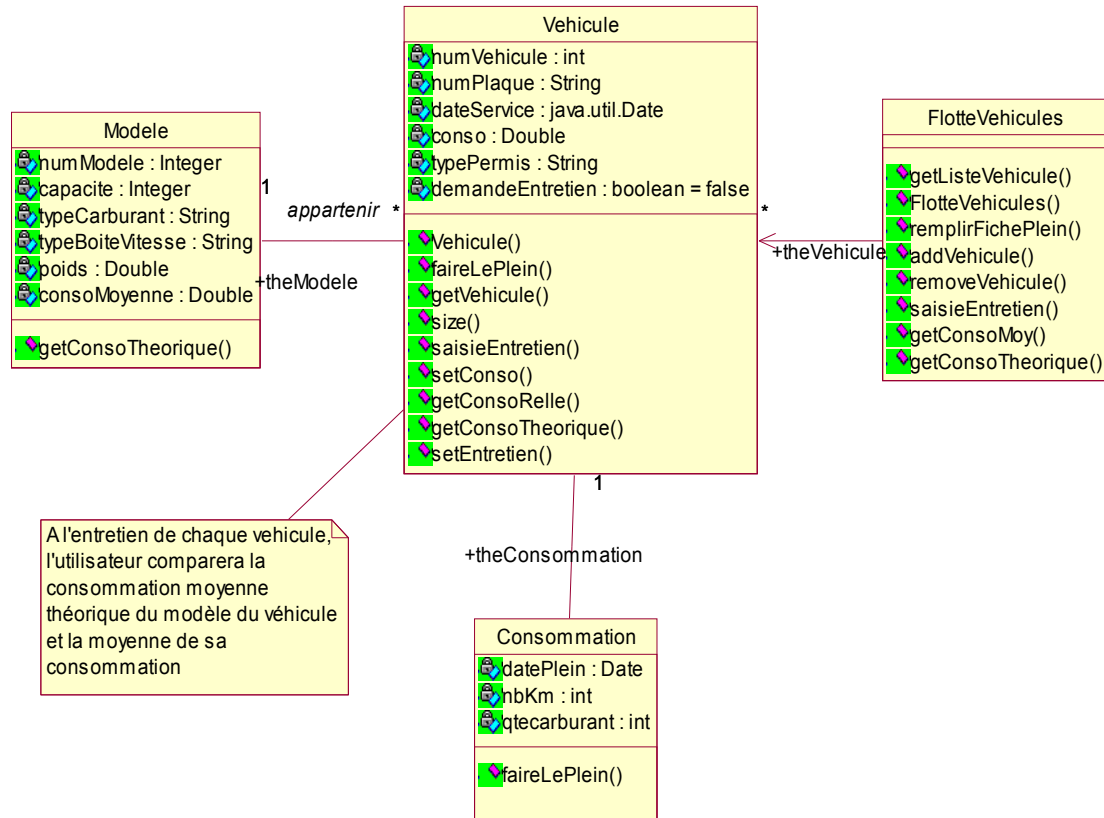


1.3 Point de vue Planning



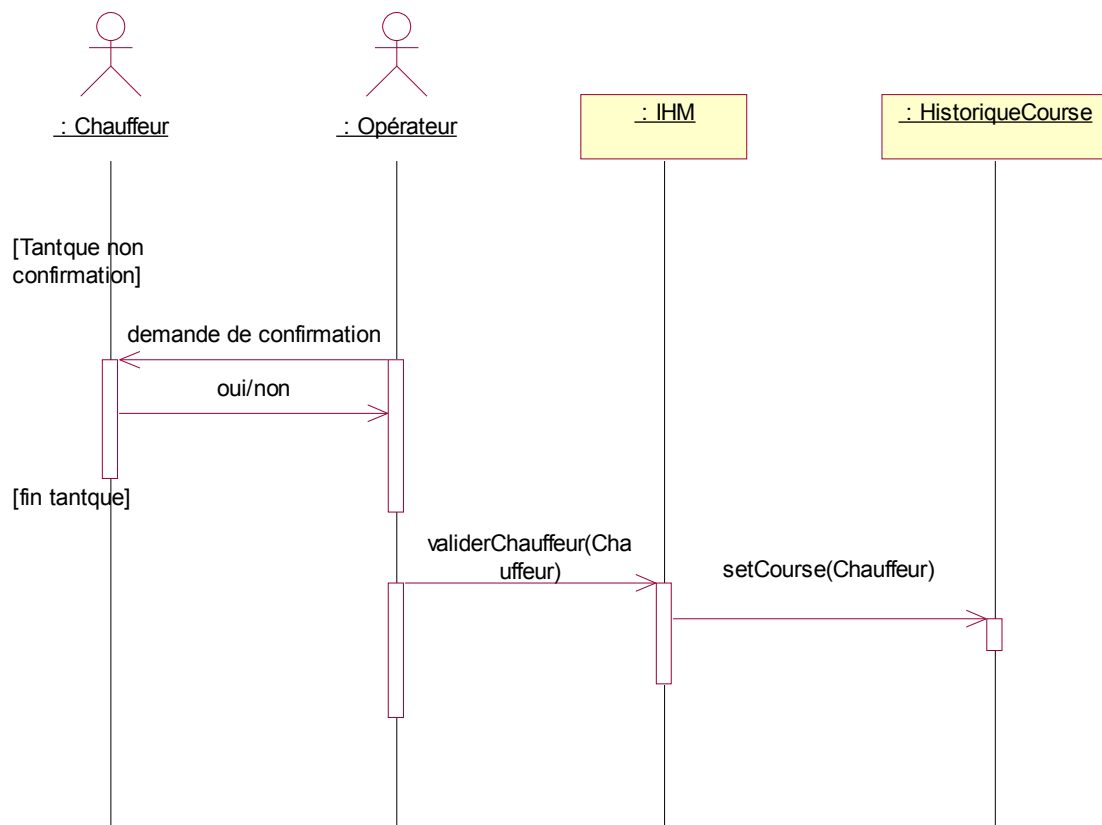
1.4 Point de vue Trajet

1.5 Point de vue Gestion de la flotte

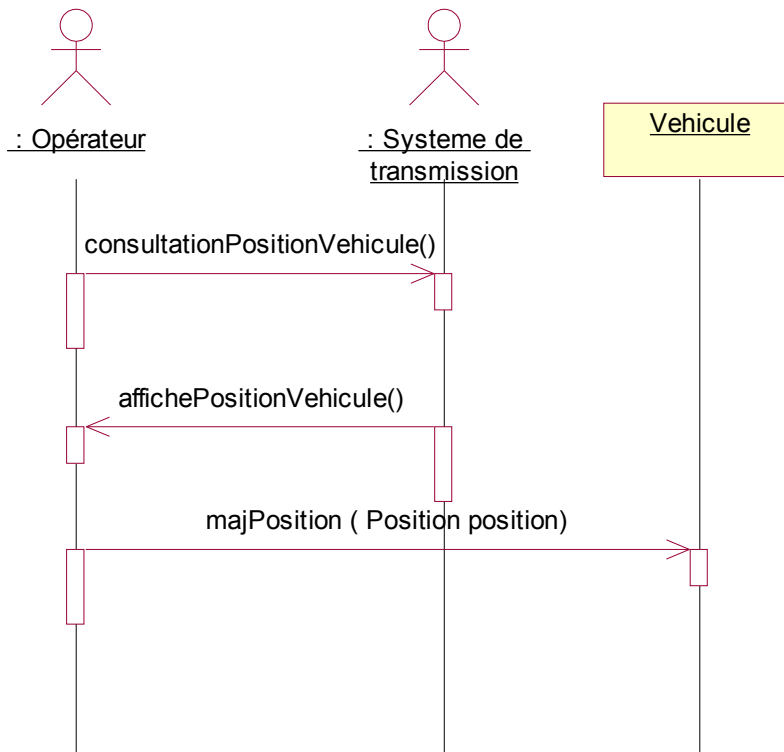


2. Diagrammes de Séquence d'analyse détaillés

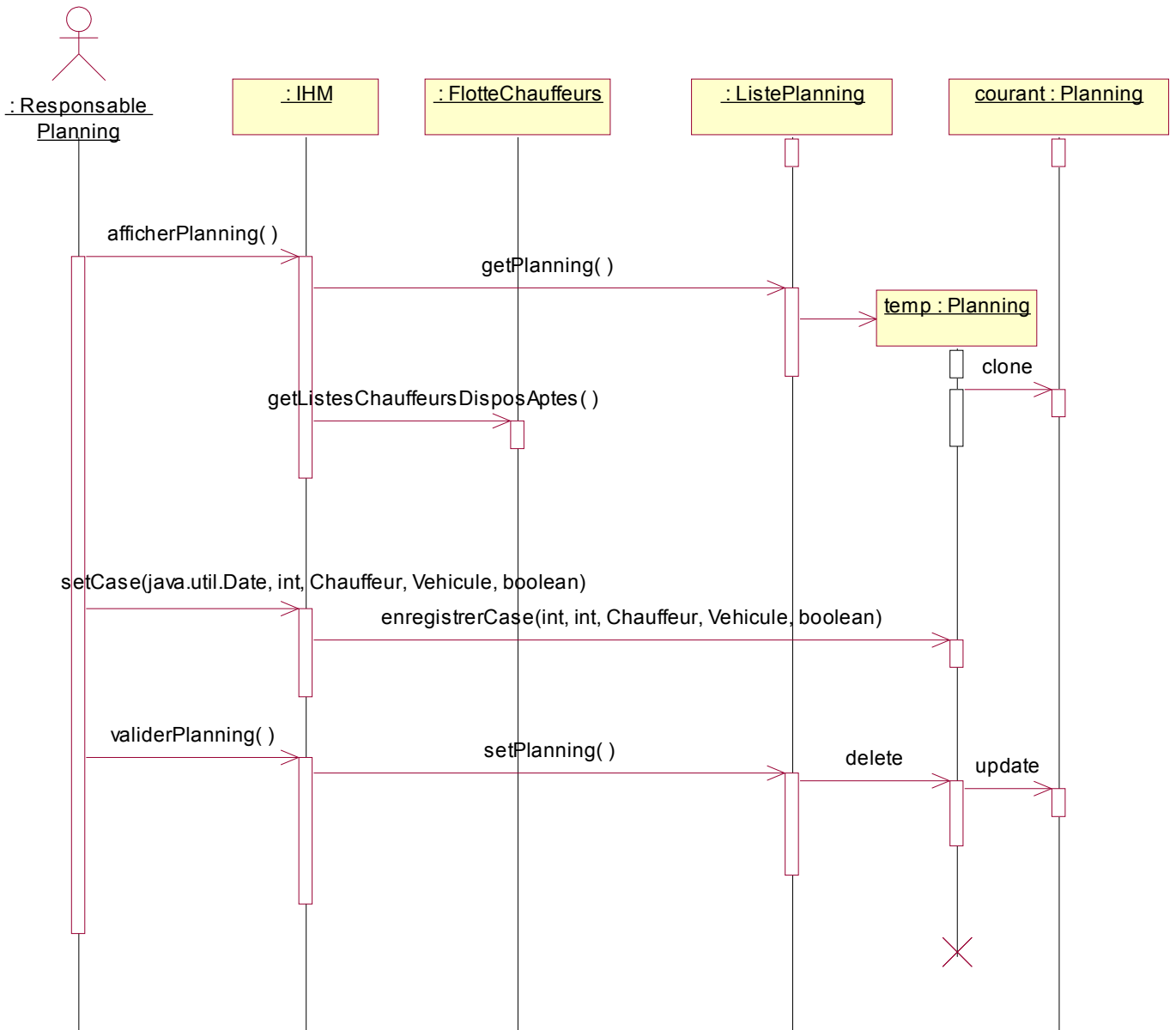
2.1 Affectation d'un taxi



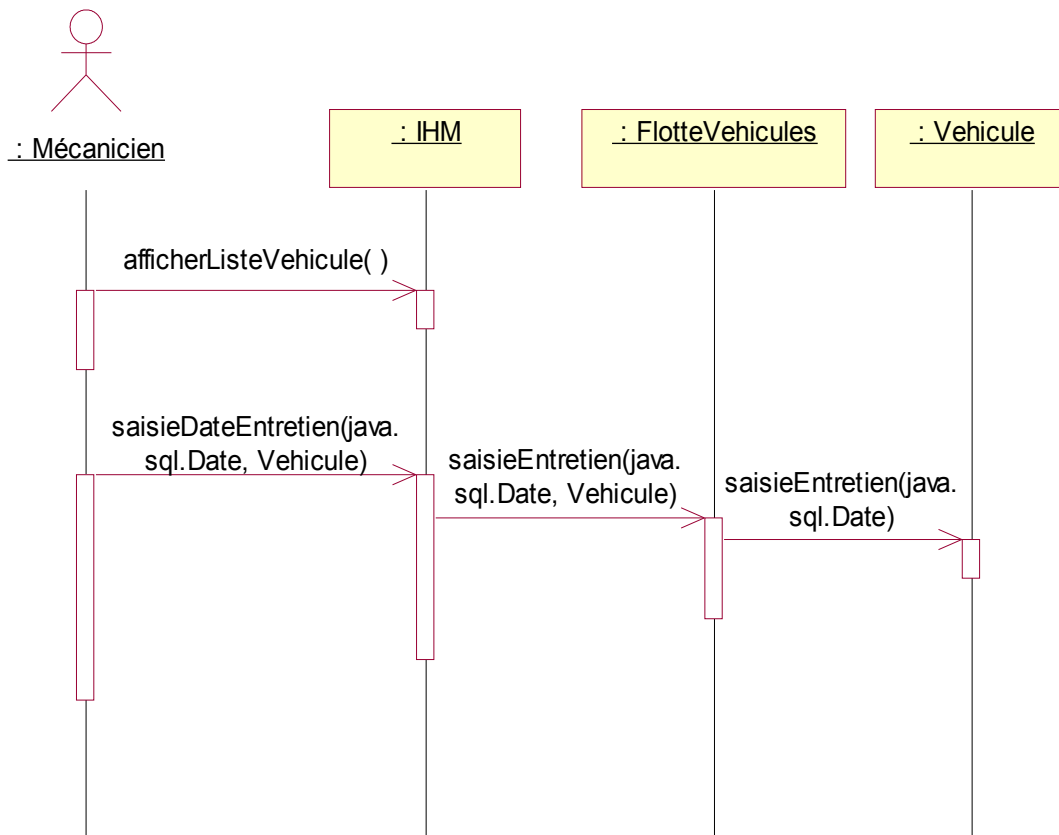
2.2 Mise à jour de la position du véhicule



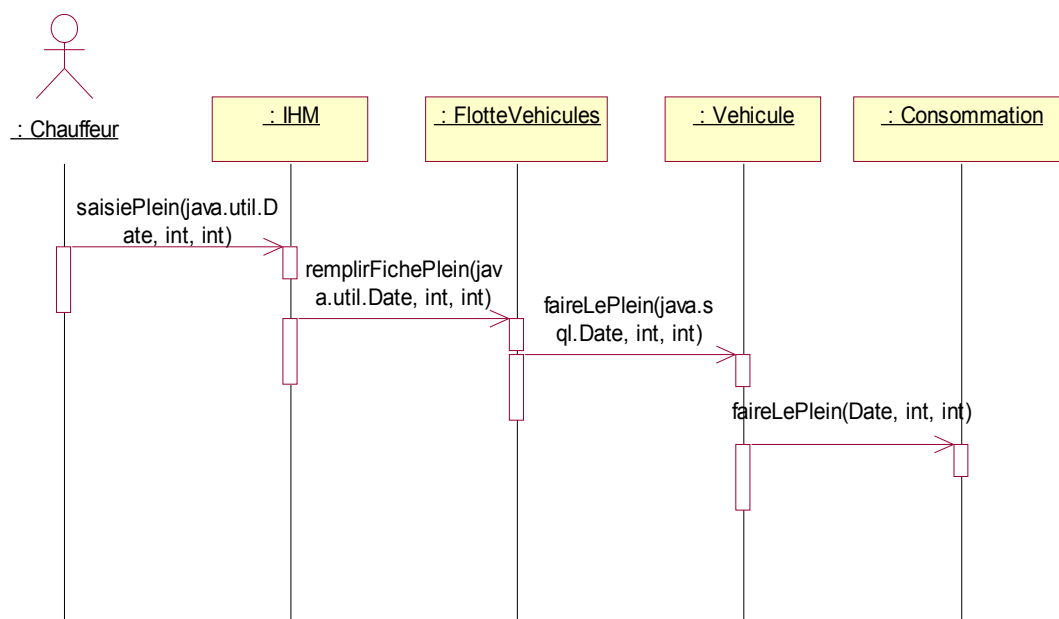
2.3 Planifier l'emploi du temps des chauffeurs



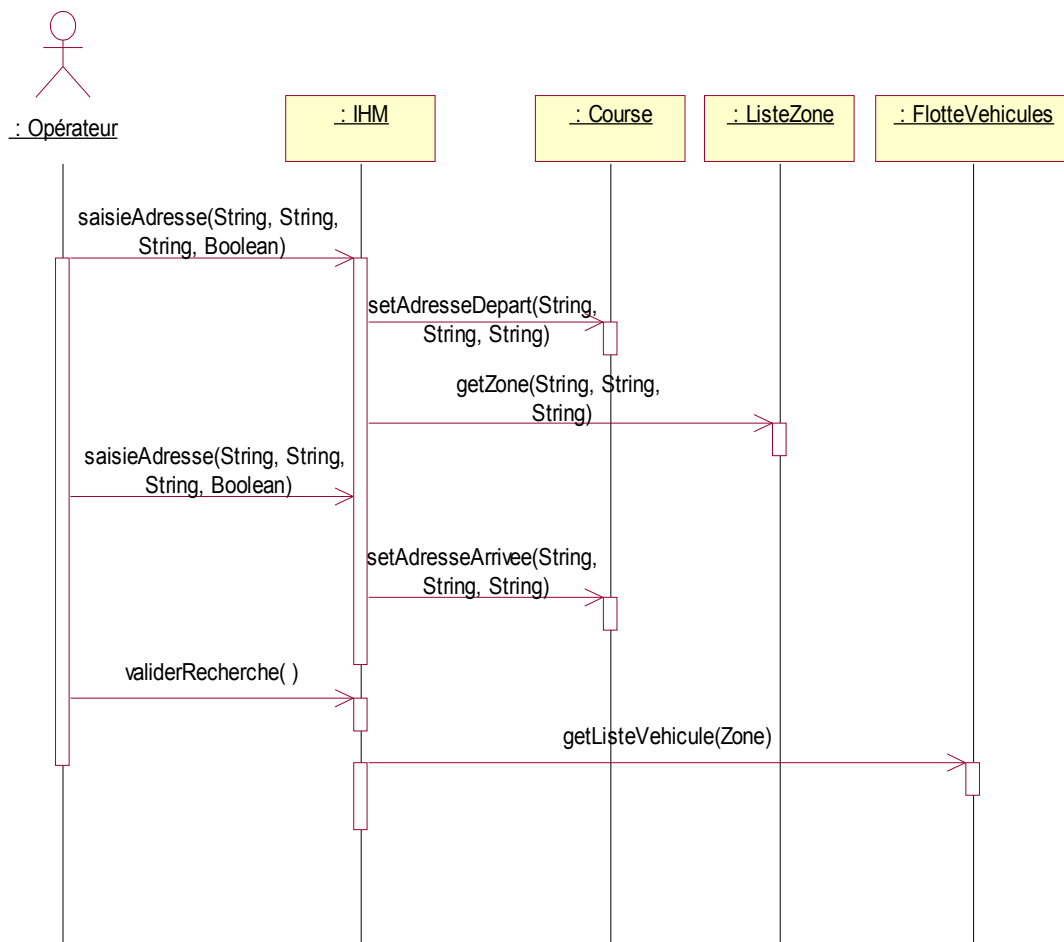
2.4 Remplir la fiche de maintenance



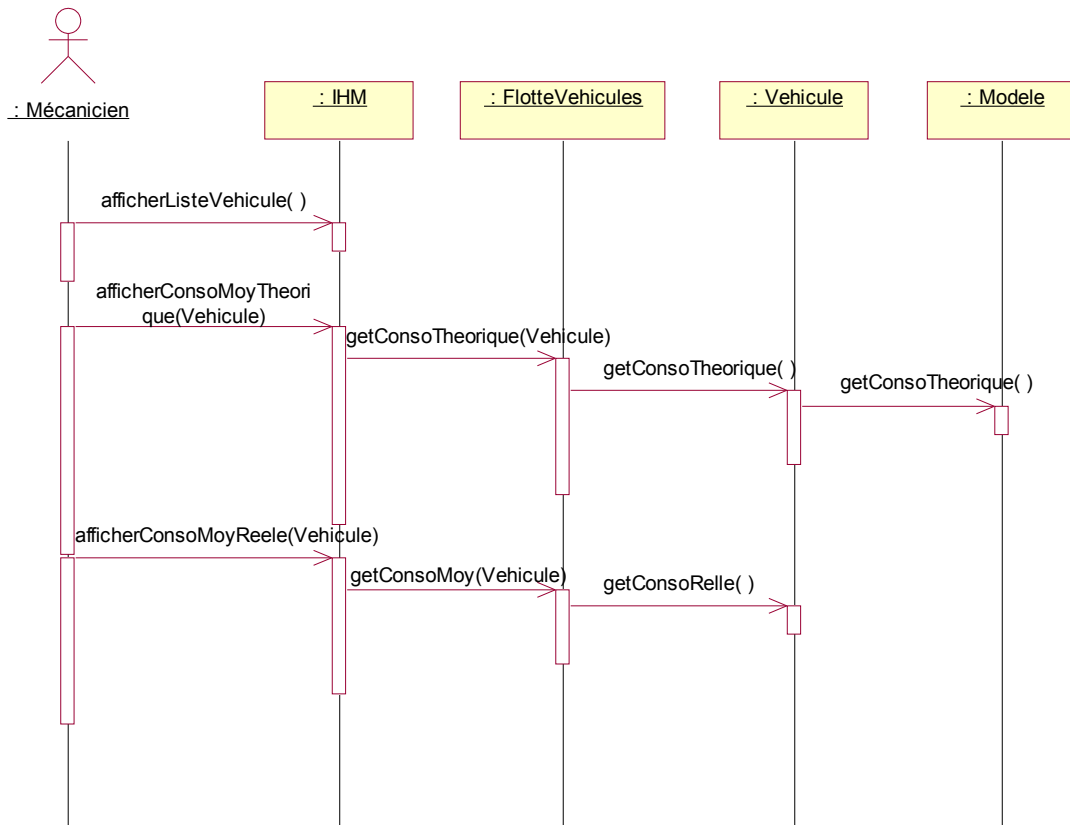
2.5 Saisir la fiche de plein



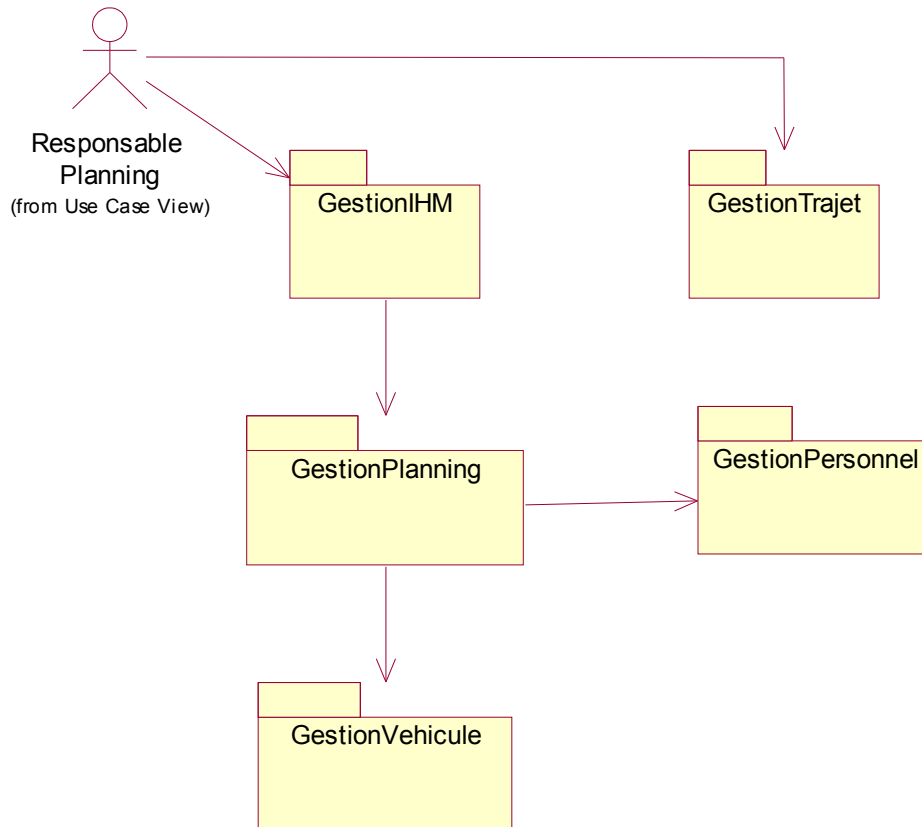
2.6 Trouver un taxi dans zone proche



2.7 Vérifier la consommation des véhicules

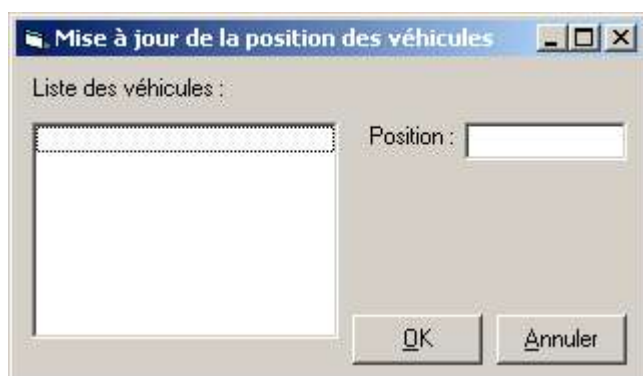


3. Organisation en packages



4. Maquette des IHM

4.1 Mise à jour de la position d'un véhicule :



4.2 Trouver un taxi dans/proche zone :

Trouver un taxi dans/proche zone

Adresse de départ :
 Adresse : 3, rue des Lois
 Code Postal : 31700 Ville : TOULOUSE

Adresse d'arrivée :
 Adresse : 6, Place Saint Pierre
 Code Postal : 31700 Ville : TOULOUSE

Taxis disponibles pour la zone A :

	Véhicule	Chauffeur	Position	Zone	Contact Chauffeur
*					

OK Annuler

4.3 Affectation d'un taxi :

Affectation d'un taxi

Taxis disponibles pour la zone A :

	Véhicule	Chauffeur	Position	Zone	Contact Chauffeur
*					

Adresse de départ :
 3, rue des Lois
 31700 TOULOUSE

Adresse d'arrivée :
 6, Place Saint Pierre
 31700 TOULOUSE

OK Annuler

4.4 Faire le plein :

Fiche de plein

Véhicule :

Date :

Kilométrage :

Quantité Carburant :

OK Annuler

4.5 Vérifier la consommation des véhicules :



4.6 Remplir fiche de maintenance :



4.7 Gestion du planning

Gestion du planning												
	Horaire 1		Horaire 2			Horaire 4		Horaire 5		Horaire 6		
	MAIN	▼	MAIN	▼	MAIN	▼	MAIN	▼	MAIN	▼	MAIN	▼
Véhicule 2	CH 1	▼	CH 1	▼	CH 1	▼	CH 1	▼	CH 1	▼		▼
Véhicule 3	CH 2	▼	CH 2	▼		▼	CH 2	▼	MAIN	▼	MAIN	▼
Véhicule 4	CH 3	▼	CH 3	▼	CH 3	▼	CH 3	▼		▼	CH 3	▼
Véhicule 5	CH 4	▼	CH 4	▼	CH 4	▼	CH 4	▼	CH 4	▼	CH 4	▼
Véhicule 6	CH 6	▼		▼	CH 6	▼	CH 6	▼	CH 6	▼	CH 6	▼

5. Plan des incréments

On choisit de minimiser les risques d'architecture dès le 1^{er} incrément.
 Les incréments suivant permettent de minimiser les risques technologiques.